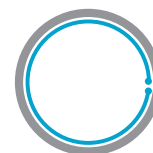


DIAMETRO INTERNO



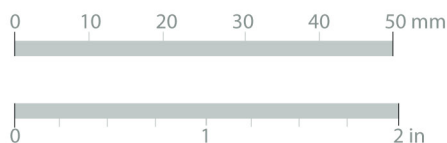
CIRCONFERENZA INTERNA

Misura					Cm	
Italiana	Francese	Usa	Inglese	Giapponese	Diametro	Circonf.
8	48	4,5	I-1/2	8	1,53	4,80
9	49		J	9	1,56	4,90
10	50		K	10	1,60	5,02
11	51		L-1/2		1,62	5,09
12	52				1,65	5,18
13	53	6,5	N		1,68	5,28
14	54				1,72	5,40
15	55				1,74	5,46
16	56	7,5	P		1,78	5,59
17	57	8	Q		1,81	5,68
18	58				1,85	5,81
19	59		R		1,88	5,90
20	60		S		1,92	6,03
21	61	9,5			1,95	6,12
22	62	10	T-1/2		1,98	6,22
23	63			22	2,00	6,28
24	64		V	23	2,04	6,41
25	65	11	W	24	2,06	6,47
26	66		X	25	2,10	6,59
27	67				2,12	6,66
28	68				2,15	6,75
29	69				2,19	6,88
30	70	13	1	29	2,22	6,97
31	71		2	30	2,25	7,07
32	72			31	2,29	7,19
33	73		3		2,33	7,32

GUIDA PER LA MISURAZIONE DELL'ANELLO

NOTE

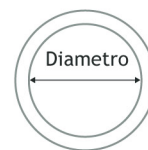
Per favore leggi queste note attentamente per assicurarti che le tue misurazioni siano accurate una volta stampata la pagina.



1. Stampa il documento in formato A4 assicurati che la scala della pagina sia settata su “none” nelle opzioni di stampa.
2. Misura la linea grigia qui a lato e controlla che questa sia esattamente lunga 50mm (5cm).
3. Se la misurazione non è precisa, controlla che tu stia stampando in “full size” e ristampa.

1. Scegli un anello in tuo possesso che calzi il dito.

2. Posiziona l'anello sopra i cerchi sottostanti sino a che non ne trovi uno in cui la circonferenza stampata è appena visibile all'interno del tuo anello.



3. Se un anello cade tra due misure, ti consigliamo di utilizzare la misura più larga.

4. In alternativa, puoi utilizzare un metro da sarta per misurare la circonferenza del tuo dito e confrontarla con le misure di circonferenza interna allegate.

